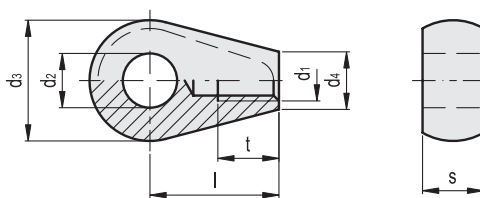


MATERIALE

Acciaio brunito, classe 5.8 (resistenza a trazione 500 N/mm²).

CARATTERISTICHE E APPLICAZIONI

I terminali a occhiello GN 444.2 possono essere utilizzati in combinazione con prigionieri filettati di lunghezze diverse. Sono utilizzati principalmente per stampi, maschere, attrezzature, ecc.



Codice	Descrizione	d1	d2 H7	d3-0.3	d4	l	s-0.15	t _{min}	⚖️
GN.12704	GN 444.2-M6-8	M6	8	18	8.5	19	9	9	18
GN.12706	GN 444.2-M8-10	M8	10	20	11	24	12	11	30
GN.12708	GN 444.2-M10-12	M10	12	25	13.5	28	14	14	52
GN.12710	GN 444.2-M12-16	M12	16	32	16	34	17	16	110

- 1
- 2
- 3
- 4
- 5
- 6
- 7
- 8
- 9
- 10
- 11
- 12
- 13
- 14
- 15
- 16
- 17
- 18